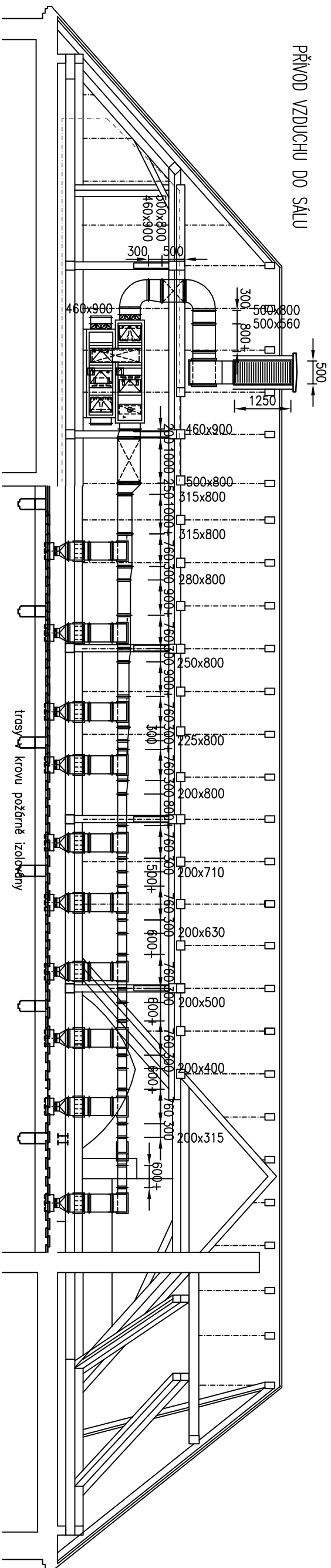
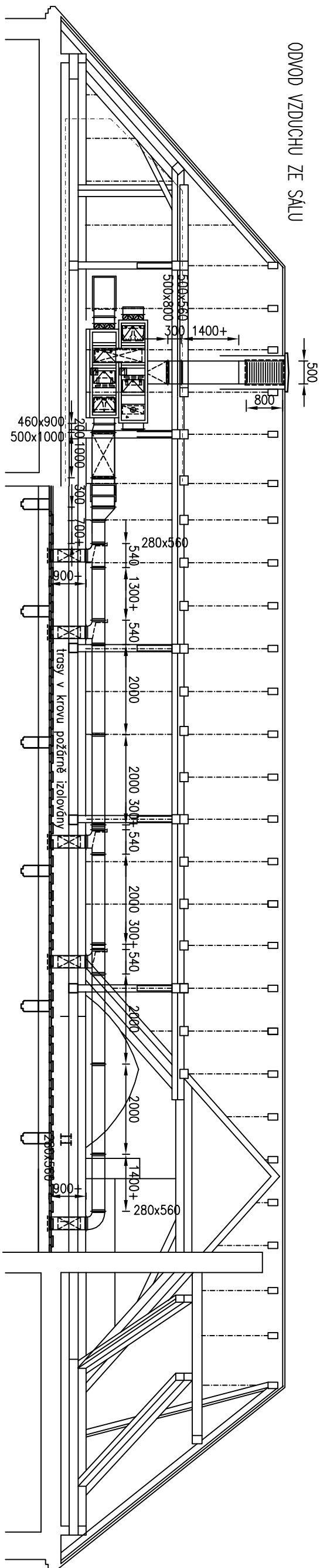


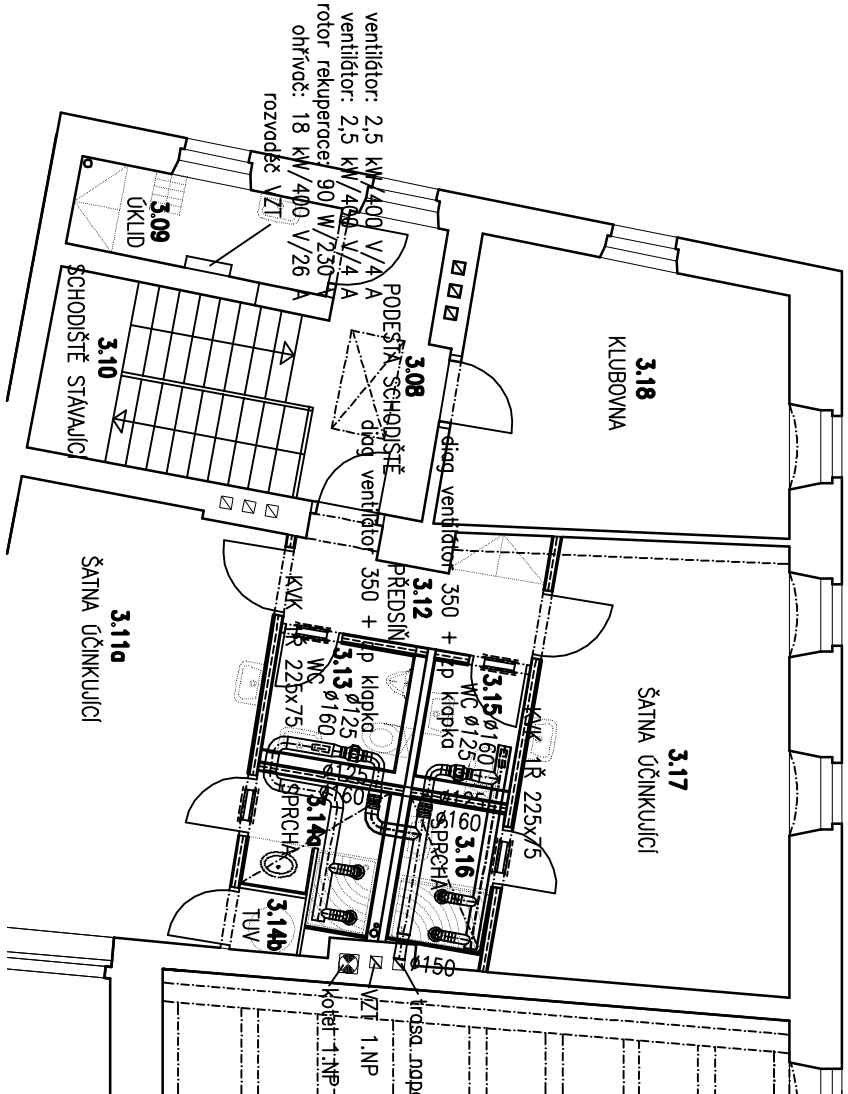
PŘÍVOD VZDUCHU DO SÁLU



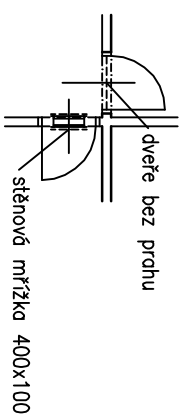
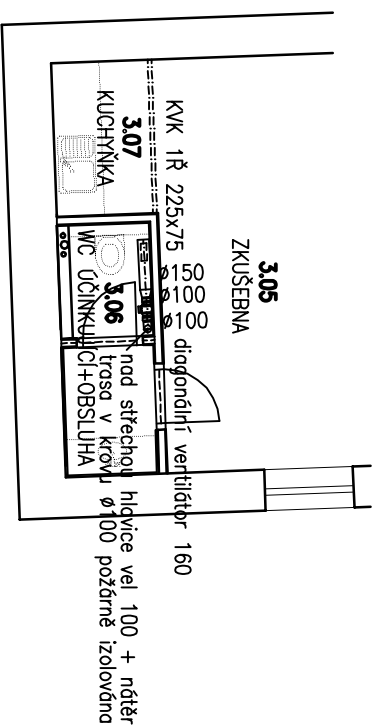
ODVOD VZDUCHU ZE SÁLU



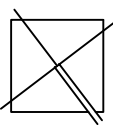
PŮDORYS ČÁSTI 3. NP



PŮDORYS ČÁSTI 3. NP



příkonky diagonálních ventilátorů (vel 350: 30 W/230 V/0,11 A, vel 160 20 W/230 V/0,10 A) ovládní ventilátorů ručně z předstíni, vypnutí čísovým relé (dodávka elektro) odstávaci plastové ventily v sociálním vybavení jsou velikosti 125 mm trasy v krovu požárně izolovaly (mimo "strojovnu") izolace 30 mm úroveň +0,000 je dána úrovní stávající podlahy u vstupu v přízemí



AKCE: KLUB STÁŘÍ PIVOVAR, PRUSINOVSKÉHO 114, 767 01 KROMĚŘÍŽ – STAVEBNÍ ÚPRAVY Č.PAR.CST. 211/2, 216/1, 3082/1, K.Ú. KROMĚŘÍŽ	
VEDOUcí PROJEKTANT :	ING. ARCH. MILOŠ KLEMENT, TÍŠNOVSKÁ 145, 613 00 BRNO
ING. ARCH. RŮŽENA KLEMENTOVÁ, ING. ARCH. IRENA MACHOVÁ	
VYPRACOVAL :	ING. JAN PASEKA, BLAŽKOVA 4, 638 00 BRNO
INVESTOR :	MĚSTO KROMĚŘÍŽ, VELKÉ NÁM. 115/1, 767 01 KROMĚŘÍŽ ZASTOUPENÉ MGR. JAROSLAVEM NEMCEM – STAROSTOU MĚSTA
OBSAH :	D.1.4.2 VZDUCHOTECHNIKA ŘEZY PŘÍVOD A ODVOD VĚTRÁNÍ SOCIÁLNÍCH ZÁŘÍZENÍ VE 3. NP
Č.V. :	03
Č.KOPIE	